

ANNE BABA TUTUMLARI

OTORİTER ANNE BABA

- Aile aşırı kontrollüdür.
- Kurallar katıdır ve itaate önem verilir.
- Bu ailelerde yetişen bireylerde, tedirginlik, stres, kararsızlık ve özgüven eksikliği görülebilir.



AŞIRI İZİN VERİCİ TUTUM

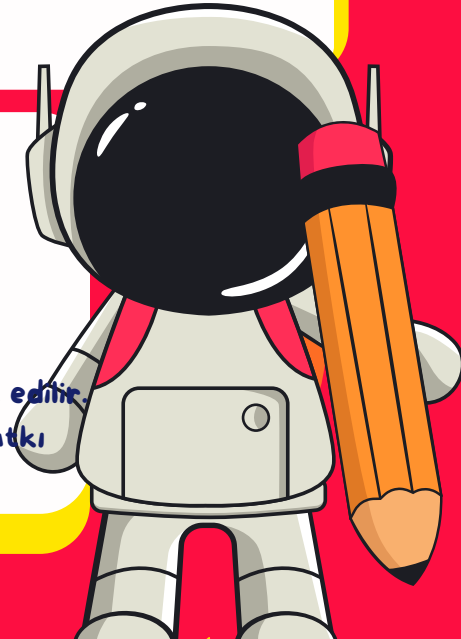
- Sınır konulmaz.
- Çocuk, ailede söz sahibi kişi konumundadır.
 - Nadiren disiplin uygulanır. Bağımlı bireyler olurlar.
- Sosyal gelişim ve özdenetim konusunda daha fazla sorun yaşarlar.

AŞIRI KORUYUCU TUTUM

- Çocuklarını aşırı derecede korur ve kontrol ederler.
- Koruyucu tutum altında yetişen çocuklar:
 - kendisini savunamayan,
 - karar verme becerileri gelişmemiş ve
 - kendi işini yapamayan kişiliğe sahip olabilirler.

DEMOKRATİK TUTUM

- Kendine özgü bir gelişim kapasitesi olduğunu bilir
- gelişimlerine uygun düzeyde olgun davranmalarını beklerler. Aileler çocukları ile ortak etkinliklerde bulunurlar ve onlara sorumluluk verirler; gerekli durumlarda desteklerler.
- Demokratik ailelerde özerk davranışların desteklenmesine dikkat edilir
 - Çocuğun kendini ifade etmesine ve özdenetim kazanmasına katkı sağlayacak ortamlar sunulur.





İLGİSİZ TUTUM

- Çocukların önemsemeler ve onların ihtiyaçlarını görmezden gelirler.
- Bu ailelerde yetişen çocuklar:
 - zamanla olumsuz davranışlar göstermeye başlarlar.
 - dikkat çekmeye ve çevreye varlığını ispatlamaya çalışır.
 - saldırgan, iletişim sorunları yaşayan ve özgüveni düşük bireyler olabilirler.

TUTARSIZ TUTUM

- karar vermekte zorlanan,
- diğer insanlara güven duyamayan,
- dengesiz, tutarsız, aşırı isyankar ya da boyun eğici bireyler olarak yetişebilirler.

MÜKEMMELLİYETÇİ

TUTUM

Bu ailede büyüyen çocuklar;

- hep başarıya yönelik çabalarlar ve istedikleri seviyeye ulaşamadıklarında hayal kırıklığı yaşarlar.
- çoğu zaman beceriksiz hissederler.
- kendinin değersiz ve başarısız olduğunu düşünür.

ÖNERİLER

- Çocuğun duygularını rahatlıkla ifade edebileceği ortamlar sağlanmalıdır.
- Çocuklara, gelişim düzeylerine uygun kurallar konulmalı ve bu kuralların gerekçeleri açıklanmalıdır.
- Örneğin "Yemeğini bitirmelisin çünkü iyi beslenmek bizi hastalıktan korur" gibi ..
- Çocuklara günlük yaşamda, karar verme davranışı kazanabilmeleri için ortamlar sağlanmalıdır.
- Çocukların günlük yaşamlarında problem çözme becerileri geliştirmeleri desteklenmelidir.